



Extrastabile druck-, seewasser- und korrosionsbeständige Sensorgehäuse als alternative für besonders raue Umgebung, in aggressiven Medien und in Seewasser

Besonderheiten

- Extrastabiles, druck-, seewasser- und korrosionsbeständiges Edelstahlgehäuse
- verwindungsfreie Vierpunktbefestigung der stabilen 3,2mm Basisplatte
- alle SB-Sensorboxeinbauten, wie bei der SB1I, SB2I, SB1S, SB1U, SB360, SBS1U können im Gehäuse eingebaut werden
- alle SEIKA-Sensoren können im Gehäuse definiert und in verschiedenen Wirkrichtungen eingebaut werden
- Sensor(en) und Sensorelektronik sind galvanisch vom Gehäuse getrennt

Beschreibung

Die Sensorbox XB... besteht aus einem extrastabilen, druck-, seewasser- und korrosionsbeständigen Edelstahlgehäuse mit integriertem Sensor bzw. Sensoren und einer wie bei den SB-Sensorboxen beschriebenen Sensorelektronik.

Eine dichte Edelstahl-Kabelverschraubung aus V4A und die kompakten Abmessungen des stabilen Ganzmetallkörpers der Sensorbox, ebenfalls aus V4A, ermöglichen den Einsatz dieses hochwertigen Meßsystems unter extrem rauen Betriebsbedingungen.

Anwendung

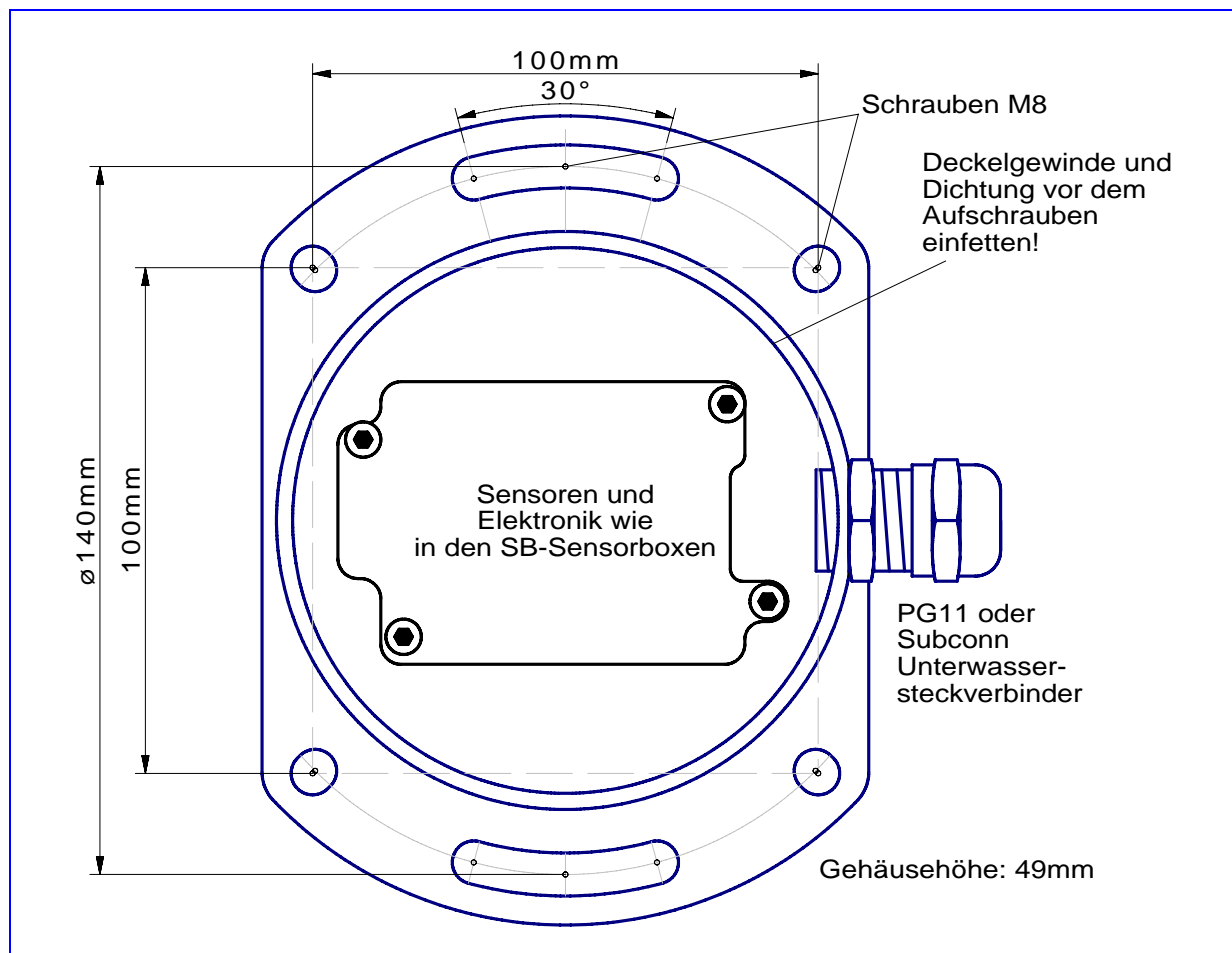
Die XB1I findet überall dort Anwendung, wo in extrem rauer Umgebung genaue Neigungs- oder Beschleunigungsmessungen realisiert werden müssen. Insbesondere in Bau-, Bergbau- und Landmaschinen, an Kränen, in Transport- und Fördergeräten, in Schiffen, in aggressiven Medien und in Seewasser, unter Druckbelastung, in der Verfahrens- und Automatisierungstechnik sowie im allgemeinen Maschinenbau werden XB1I mit Erfolg eingesetzt.

Technische Daten

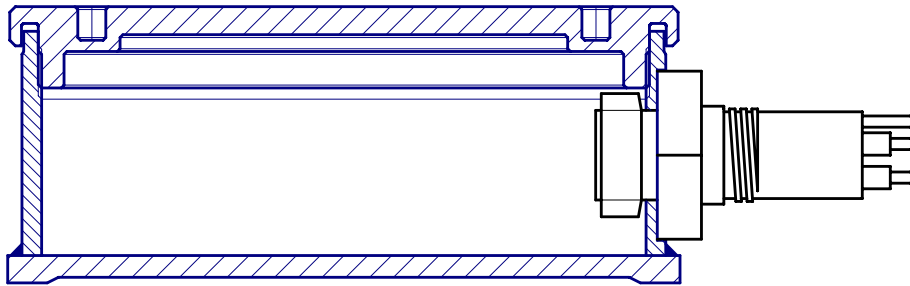
Gehäusematerial	V4A (seewasserfest)
Masse	ca. 1,7kg
Kabeldurchführung	PG9 (Edelstahl V4A mit integrierter Zugentlastung) Klemmbereich 8 – 10mm
Druckfestigkeit	10 bar (1Mpa), 100m WS
Anschlussklemmen	max.: 1,5 mm ²
Messbereich, Auflösung usw.	entsprechend verwendetem SEIKA-Sensor
Anbaulage	beliebig
Messebenen (N.. Sensor)	3 Gehäuse-Hauptebenen
Messebene (NG...Sensor)	parallel zum Gehäuseboden
Messrichtungen (B.. ,BD.. Sensor)	In X, Y, Z-Koordinaten zum Gehäuse
Elektrische Werte	Entsprechend den Einbauten vergleichbarer SB-Sensorboxen
Arbeitstemperatur	-40 ... +85°C

Optionen: Sondermessbereiche, Prüfprotokoll, Silikongummiverguss, Kabelkonfektionierung

Abmessungen in mm



XB.. mit Unterwassersteckverbinder



Material: V4A

Connector:

Subconn Metal Shell
1500 Series 4 Contacts
Typ: BCR1504M

for Cableconnector:
MCIL4F or MCDC4F
plus MCDLSF

